



Hei, tällä ohjeella voit ottaa käyttöön Varha-tunnuksesi asettamalla sille salasanan kirjeessä saamasi kertakäyttöisen salasanan ja käyttäjätunnuksen avulla.

Salasanan asettaminen Varha-tunnukselle

Huom! Vaihda salasana työpaikalla, nykyisen työnantajan työasemalla. Tarvitset sinulle postitse lähetetyn Varha-käyttäjätunnuksen sekä kertakäyttöisen salasanan.

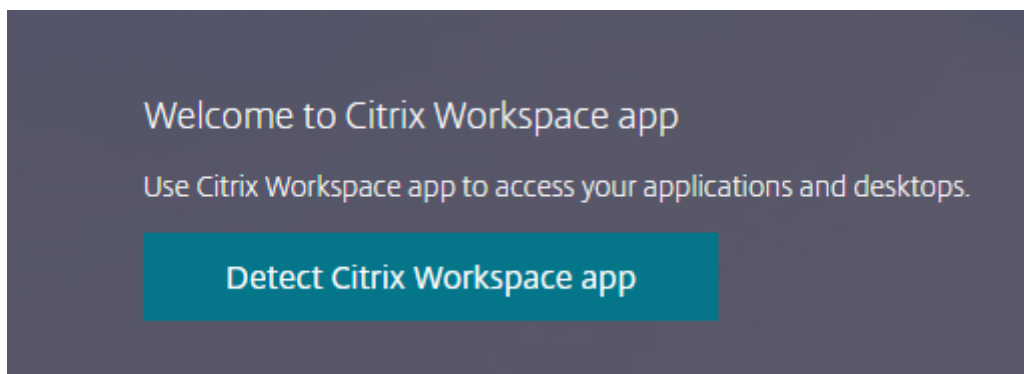
Kirjaudu nykyisen organisaatiosi työasemalle nykyisen organisaation tunnukseella ja salasanalla tai varmennekortilla.

Avaa Internet-selain, esimerkiksi Chrome, Edge tai Firefox.

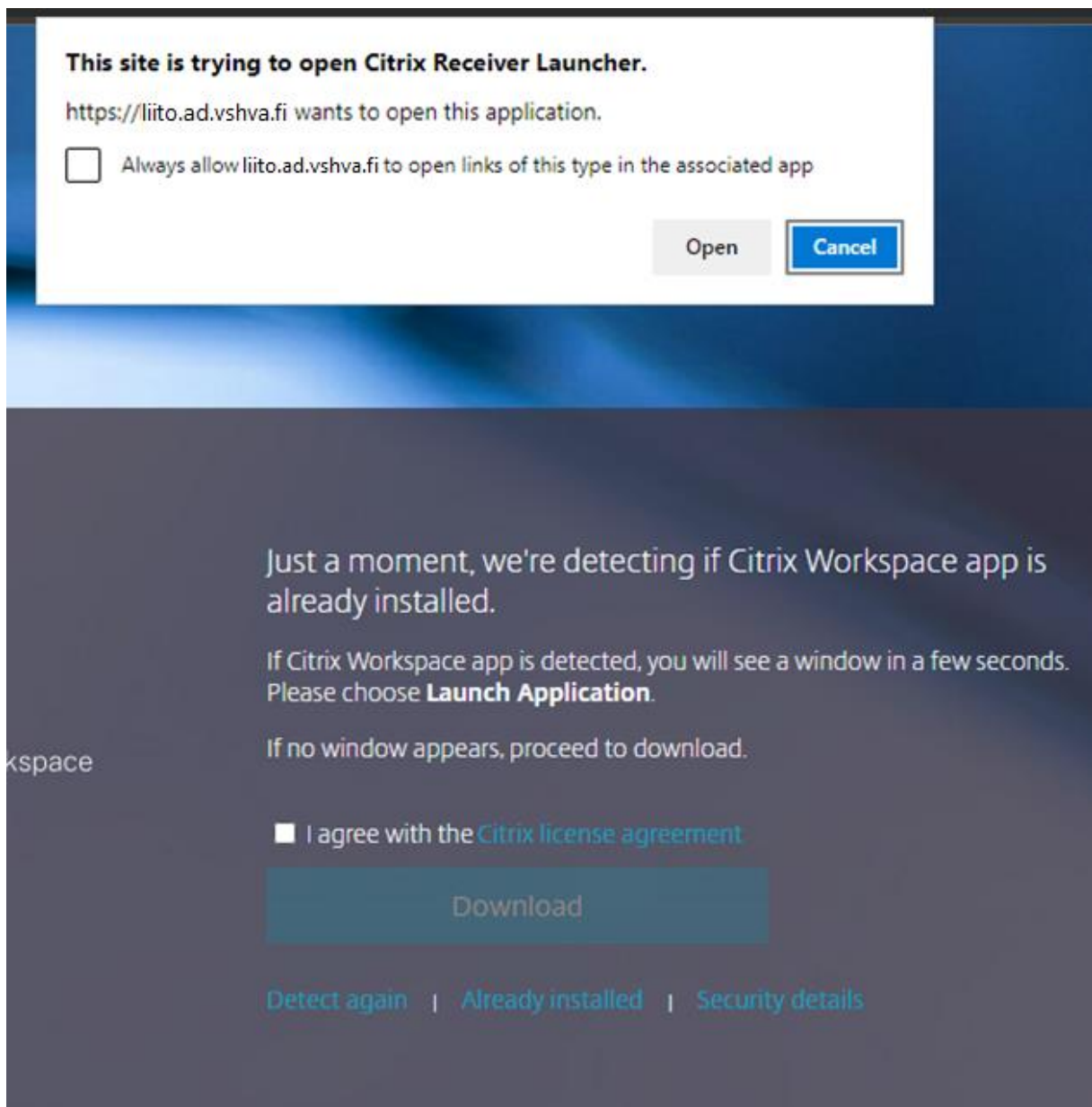
Kirjoita selaimen osoiteriville osoite <https://liito.ad.vshva.fi>

Järjestelmä saattaa avata suoraan kirjautumisikkunan, jolloin voit jatkaa kirjautumiseen (ks. alla).

Muussa tapauksessa avautuu seuraava ikkuna:



Napsauta painiketta "Detect Citrix Workspace app", jolloin avautuu seuraava ikkuna:



Jos järjestelmä huomauttaa, että "This site is trying to open Citrix Receiver Launcher", napsauta kuvassa ensin yläreunan painiketta Cancel ja valitse sen jälkeen Already installed. Tämän jälkeen avautuu kirjautumisikkuna.

User name: vs011234

Password:

Log On

Kirjoita User name -kenttään tästä kirjeestä löytyvä käyttäjätunnus, joka on muotoa vs011234. Kirjoita Password-kenttään toisesta kirjeestä löytyvä salasana (huomioi pienet ja isot kirjaimet). Napsauta Log on.

Tämän jälkeen järjestelmä pyytää sinua vaihtamaan salasanan.

Change Expired Password

User name: vs011234

Old password:

New password:

Confirm password:

Syötä käyttäjätunnus User name -kenttään ja vanha salasana Old password -kenttään.

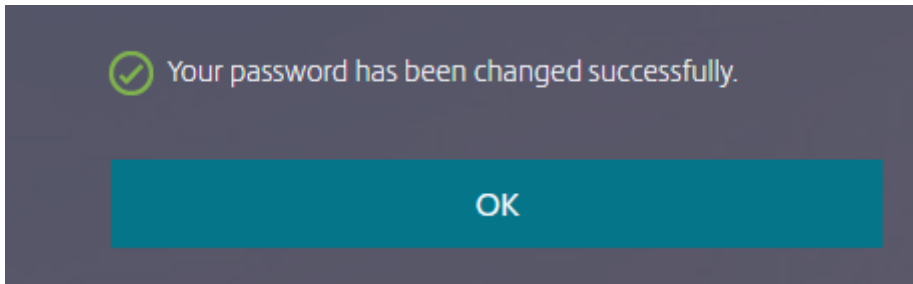
Syötä uusi salasana New password- ja Confirm password -kenttiin.

Huom! Uuden salasanan on oltava vähintään 12 merkkiä pitkä ja sen on sisällettävä merkkejä kolmesta seuraavasta kategoriasta:

- pienet kirjaimet (a-z)
- isot kirjaimet (A-Z)
- numerot (0-9)
- erikoismerkit (esim. !#%&/.)

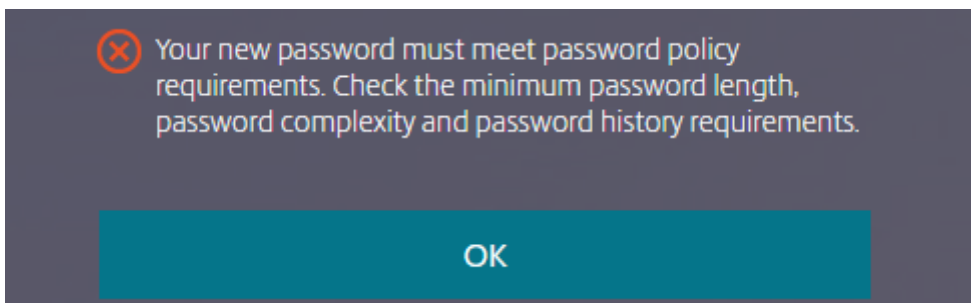
Kun olet syöttänyt uuden salasanan pyydettyihin kenttiin, napsauta OK.

Kun salasanan vaihtaminen on onnistunut, saat seuraavan ilmoituksen



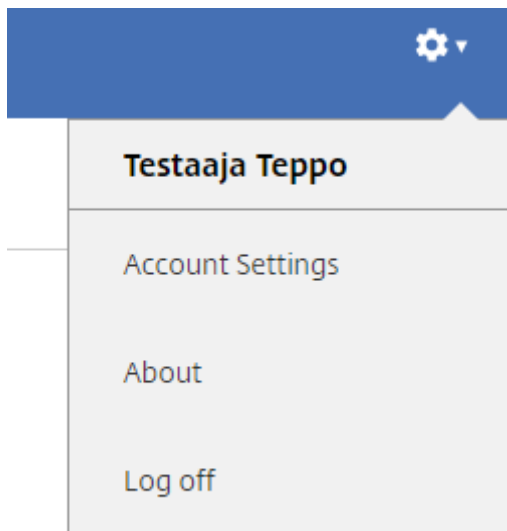
Napsauta OK.

Jos salasana ei täytä asetettuja vaatimuksia, järjestelmä ilmoittaa siitä

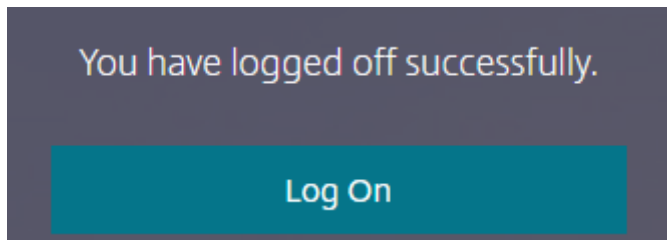


Napsauta OK ja yritä uudelleen.

Voit kirjautua ulos oikean yläkulman Asetukset-kuvakkeesta valitsemalla Log off

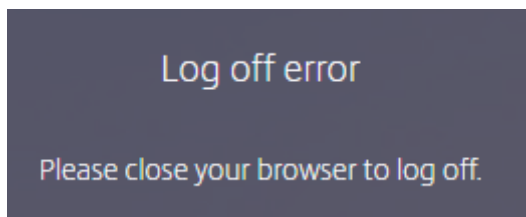


Kun uloskirjautuminen on onnistunut, saat seuraavan ilmoituksen



Pääset kirjautumaan uudelleen napsauttamalla Log on tai voit sulkea selainikkunan.

Jos järjestelmä antaa seuraavan ilmoituksen,



sulje selain.

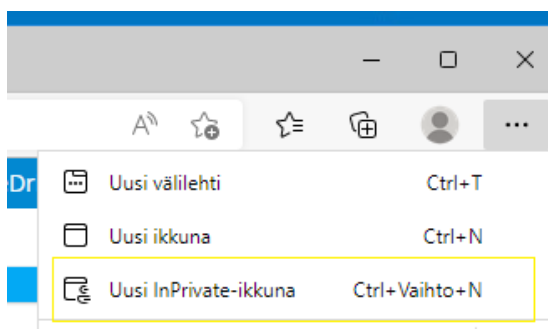
Salasanan vaihtamisen jälkeen

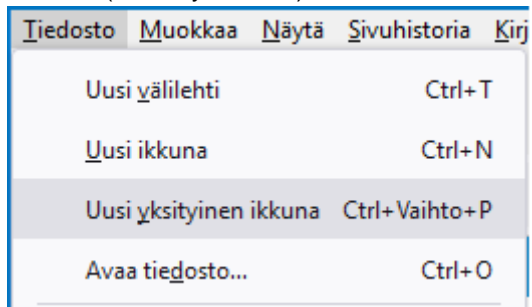
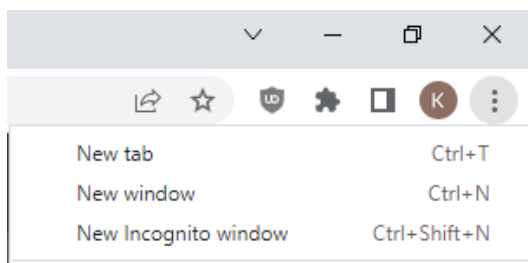
Kun olet vaihtanut salasanan, pääset kirjautumaan Varhan Microsoftin M365 -pilvipalveluihin.

Näihin pääset helpoiten työpaikalla nykyisen työnantajasi työasemalla.

Avaa työasemassasi internet-selain (Edge, Chrome, Firefox) **yksityisen selailun tilassa**, avaamalla selaimen valikosta alla olevan kuvan mukainen valinta:

Edge (oikea yläkulma)



Firefox (vasen yläkulma)**Chrome** (oikea yläkulma)

Nyt voit navigoida <https://portal.office.com> Varhan sähköpostiosoitteella ja vaihtamalla salasanalla. Heti käytössäsi on muunmuassa Varhan intranet osoitteessa <https://varha.sharepoint.com> – siellä on ajankohtaista tietoa ja perehdytysaineistoa.

Tervetuloa Varhaan!